

Les aides financières et techniques pour pérenniser la forêt bretonne de demain

Les acteurs forestiers de Bretagne se mobilisent pour pérenniser la forêt bretonne, support d'une filière génératrice d'emplois et de revenus. Ceux-ci sont à l'origine de différents dispositifs visant à aider et à inciter les propriétaires de foncier forestier et agricole à planter les forêts de demain. Financières et techniques, ces aides accompagnent les propriétaires dans leurs projets d'investissement forestier.

UNE FORÊT À VALORISER

La forêt bretonne couvre près de 14% du territoire régional pour près de 390 000 ha. Sa surface augmente chaque année mais de façon anarchique au profit de peuplements de faible valeur productive.



Afin de sécuriser l'approvisionnement des entreprises de la transformation du bois et de pérenniser les espaces naturels forestiers, les acteurs forestiers ont mis en place des dispositifs visant à dynamiser la forêt.

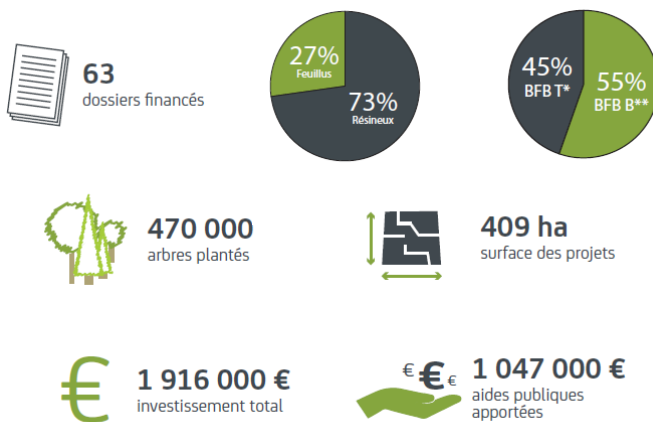
Ces dispositifs sont d'autant plus cruciaux au vu de la disponibilité en bois future en Bretagne, sujet qui a récemment fait l'objet d'une étude. L'Epicéa de Sitka, l'essence phare des scieurs bretons principalement localisée en Centre Ouest Bretagne va rentrer dans une phase de reconstitution ce qui diminuera sa disponibilité un temps. En contrepartie, le Pin Maritime, fortement présent dans les Landes de Lanvaux mais actuellement peu valorisé verra sa mobilisation augmentée à l'avenir.

DES DISPOSITIFS D'ACCOMPAGNEMENT TECHNIQUE ET FINANCIER À L'INVESTISSEMENT FORESTIER

Ce constat a fait naître différents dispositifs d'aides à l'investissement forestier adressés aux propriétaires de foncier. La promotion et le déploiement de ceux-ci sont assurés par des stratégies d'animation forestière territoriale pilotées par les acteurs forestiers.

Breizh Forêt Bois est un programme de financement régional par appel à projets mis en place depuis Septembre 2015. Il permet aux propriétaires privés ou publics de foncier agricole ou forestier de plus de 3 ha de bénéficier d'une aide financière pour réaliser des travaux de boisement ou de reboisement. Financé à hauteur de 10 millions d'euros par l'Europe, l'État et la région Bretagne, ce dispositif vise le reboisement de 4000 ha d'ici 2020.

RÉSULTATS CUMULÉS DES 3 APPELS À PROJETS (AAP)



*BFB T : Breizh Forêt Transformation **BFB B : Breizh Forêt Bois Boisement

Les dossiers du 4^{ème} AAP sont en cours de validation
Le 5^{ème} AAP se fera de début Juillet à fin Septembre

Plus d'informations sur www.breizhforetbois.com

En complément à ces aides au reboisement, la création de dessertes forestières ou bien d'aménagements de Défense des Forêts Contre l'Incendie (DFCI) est également aidée par les mêmes financeurs que Breizh Forêt Bois.

DYNAMIC BOIS est un programme national financé par l'ADEME (Agence De l'Environnement et de la Maitrise de l'Energie) depuis 2015. Il a pour double objectif de mobiliser davantage de Bois Energie (BE) pour alimenter les chaufferies Fonds Chaleur et d'améliorer les peuplements forestiers sur le long terme. En Bretagne, ce dispositif s'est décliné en 2 projets, l'un couvrant les Landes de Lanvaux et le 2^{ème}, le Centre Ouest Bretagne.

Ce dispositif apporte, sur le territoire concerné, des moyens financiers supplémentaires pour :

- Aider les propriétaires forestiers à réaliser des travaux d'amélioration sur leurs peuplements
- Aider l'investissement dans des infrastructures et/ou matériel permettant une mobilisation accrue de BE et une amélioration de la chaîne logistique.
- Animer et coordonner des actions innovantes et collaboratives entre les acteurs de la filière

La promotion de ces dispositifs est assurée par l'interprofession ABIBOIS, le CNPF-Bretagne-PDL et les experts forestiers :

L'investissement forestier est soutenu financièrement par l'Europe, l'Etat, la région Bretagne et l'ADEME :



ZOOM SUR LES LANDES DE LANVAUX :

Un taux de boisement plus élevé qu'en région Bretagne avec une prépondérance de **peuplements de Pin Maritime nécessitant des travaux d'amélioration**

Une activité de transformation très dynamique dont les besoins ne sont actuellement pas couverts par le volume de bois récolté sur le territoire

A VENIR DANS LES LANDES DE LANVAUX :

Réunion de présentation des aides à l'investissement forestier en Bretagne adressée aux **propriétaires de foncier**

Vendredi 23 Juin 2017 à 8h45
A Grand-Champ (56)



Venez vous informer lors d'une présentation en salle suivie d'une visite-chantier en forêt !

A PROPOS D'ABIBOIS

ABIBOIS, Association Bretonne Interprofessionnelle de la filière Forêt-Bois, réunit plus de 300 adhérents acteurs de la filière dans un véritable réseau professionnel soutenu par les partenaires publics. Cette association est devenue en quelques années le référent technique et le centre de ressources de la filière Forêt-Bois en Bretagne. Ses actions catalysent le développement économique des entreprises de la filière évoluant autour de la mobilisation du bois en forêt et de son utilisation dans la construction et le bois énergie.

En savoir plus ? www.abibois.com

CONTACT ABIBOIS :

Yohan LOJOU
yohan.lojou@abibois.com
Tél. 06 59 65 22 25